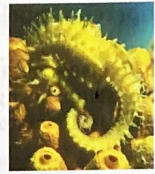


# Ribe



Premisli, v čem so si podobne živali, ki jih uvrščamo med ribe.

## Značilnosti rib, ki jih že poznaš, zapiši v delovni zvezek.

Ribe obrežnega morja so večinoma počasne plavalke, ribe odprtega morja pa so hitre in vztrajne plavalke. Ločimo jih lahko že po zunanji zgradbi. Ali mogoče veš, kako?

## Odgovor zapiši v delovni zvezek.

Vse ribe, ki živijo v morju, uvrščamo v dve skupini: **hrustančnice** in **kostnice**.

## Po navodilu v delovnem zvezku razišči, v čem se razlikujejo.

Dober odgovor lahko dobiš v ribarnici, kjer je veliko različnih vrst morskih rib skupaj in imajo nekatere tudi razrezane.

## Ribe obrežnega morja

Ko se potapljam na dah, ribam včasih zavidam, da jim ni treba hoditi po zrak na površino. S **škrigami** kar iz vode jemljejo kisik. V obrežnem morju lahko srečamo ribe različnih barv, oblik in velikosti. Nekatere so hitre in vztrajne plavalke, druge pa počasne in se večinoma zadržujejo na morskem dnu.

Kaj misliš, ali lahko po zunanji zgradbi ribe ugotoviš, kakšen je njen način življenja? Lahko! Pogledati moraš oblikovanost **plavuti**. S plavutmi se ribe poganjajo, krmarijo in ustavljajo. Dobre plavalke imajo ozke stranske plavuti in ozko, globoko razcepljeno repno plavut, ribe z velikimi in širokimi stranskimi plavutmi pa so počasne plavalke.

Ribe se razlikujejo tudi po obliki telesa. Dobre plavalke imajo telo valjaste oblike, ki je spredaj in zadaj zašiljeno, da imajo med plavanjem manjši vodni upor. Rečemo ji **vretenasta ali hidrodinamična oblika**.



Babica



Bođika



Morski konjiček



Električni skat